

# BARTON Market servis, s.r.o.

Na Výsluní 201/13  
100 00 PRAHA 10  
IČO: 25133691  
DIČ: CZ25133691

Provozovna Nymburk:  
Boleslavská 1692/79  
288 02 NYMBURK  
Tel.: +420 325 515075  
Fax: +420 325 515075  
Mob: +420 602 291937  
GPS: 50°11'56.359"N, 15°2'13.911"E

# barton®



[www.barton.cz](http://www.barton.cz)

[info@barton.cz](mailto:info@barton.cz)

## Nýt trhací, ocel, trn ocel

ČSN: 022391/ DIN: 7337/ ISO: ---

Maximální tloušťka nýťovaného materiálu											
d1/L	6	8	10	12	14	16	18	20	25	30	35
3,2	1,5-3,5	3,5-5,5	5,5-7,0	5,5-7,0							
4	1,5-3,0	3,0-5,0	5,0-6,5	5,0-6,5	8,5-10,5	10,5-12,5	12,5-14,5	14,5-16,5			
4,8	0,5-3,0	3,0-4,5	4,5-6,0	6,0-8,0	8,0-10,0	10,0-12,0	12,0-14,0	14,0-16,0	16,0-19,0		
5		3,0-4,5	4,5-6,0	6,0-8,0	8,0-10,5	10,0-13,0		13,0-15,0	15,0-20,0	20,0-25,0	25,0-30,0
6,4			2,0-6,0		6,0-9,0	9,0-12,0					

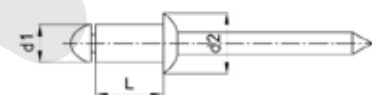
d1	2,4	3	3,2	4	4,8	5	6	6,4
d2	5	6	6	8	9,5	9,5	12	13
předvrtání	2,5	3,1	3,3	4,1	4,9	5,1	6,1	6,5
pevnost v tahu (N)	500	850	1150	1960	2800	3000	3900	4300
pevnost ve střihu (N)	400	850	850	1300	2100	2150	3500	3500



kat. č.	rozměr	cena
28332	3,2x6	
28338	3,2x8	
28344	3,2x10	
28350	3,2x12	
28356	4,0x6	

kat. č.	rozměr	cena
28362	4,0x8	
28368	4,0x10	
28374	4,0x12	
28380	4,0x16	
28386	4,0x18	
28392	4,0x20	
28398	4,8x8	
28404	4,8x10	

kat. č.	rozměr	cena
28410	4,8x12	
28416	4,8x16	
28422	4,8x21	
28428	4,8x25	
16531	6,0x12	
16532	6,0x15	
16533	6,0x22	
16534	6,4x12	



kat. č.	rozměr	cena
16535	6,4x15	
16536	6,4x18	

## Nýt trhací, měď, trn ocel

ČSN: 022391/ DIN: 7337/ ISO: ---

Maximální tloušťka nýťovaného materiálu							
d1/L	6	8	10	12	14	16	
3	1,5-3,5	3,5-5,5	5,5-7,0	7,0-9,0	9,0-11,0	11,0-13,0	
4	1,5-3,0	3,0-5,0	5,0-6,5	6,5-8,5	8,5-10,5	10,0-12,5	
4,8	0,5-3,0	3,0-4,5	4,5-6,0	6,0-8,0	8,0-10,0	10,0-12,0	

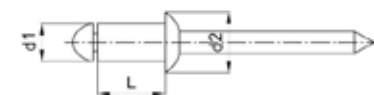
d1	3	4	4,8
d2	6,5	8	9,5
předvrtání	3,1	4,1	4,9
pevnost v tahu (N)	900	2000	2800
pevnost ve střihu (N)	650	1400	1900



kat. č.	rozměr	cena
27420	3,0x6	
27426	3,0x8	
27432	3,0x10	
27438	3,0x12	

kat. č.	rozměr	cena
27444	4,0x6	
27450	4,0x8	
27456	4,0x10	
27462	4,0x12	

kat. č.	rozměr	cena
27468	4,0x16	
27474	4,8x8	
27480	4,8x10	
27486	4,8x12	



kat. č.	rozměr	cena
27492	4,8x16	

## Nýt trhací, nerez, trn nerez

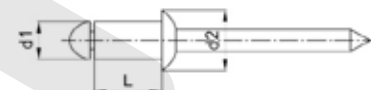
ČSN: 022391/ DIN: 7337/ ISO: ---

### Maximální tloušťka nýtovaného materiálu

d1/L	6	8	10	12	16	18	20	25	30	35
3,2	0,8-3,5	3,5-4,5	4,5-6,0	6,0-9,5	9,5-12,5					
4		1,5-3,0	3,0-6,5	6,5-9	9,5-12,5	12,5-14,5	14,5-16,5			
4,8	0,5-3,0	1,5-3	3,0-6,5	6,5-9,5	10,0-12,0	12,0-14,0	14,0-16,0	16,0-19,0	20,0-25,0	25,0-30,0



d1	3	3,2	4	4,8
d2	6	6	8	9,5
předvrtání	3,1	3,3	4,1	4,9
pevnost v tahu (N)	850	1150	1960	2800
pevnost ve sřihu (N)	850	850	1300	2100



kat. č.	rozměr	cena	kat. č.	rozměr	cena	kat. č.	rozměr	cena	kat. č.	rozměr	cena
27498	3,0x6		27522	3,2x10		27552	4,0x13		27582	4,8x16	
27504	3,0x8		27528	3,2x12		27558	4,0x16		27588	4,8x20	
27510	3,0x10		27534	4,0x6		27564	4,8x8		27594	4,8x25	
90159	3,2x6		27540	4,0x8		27570	4,8x10		27600	4,8x30	
27516	3,2x8		27546	4,0x10		27576	4,8x12				

## Nýt trhací, hliník, trn ocel

ČSN: 022391/ DIN: 7337/ ISO: ---

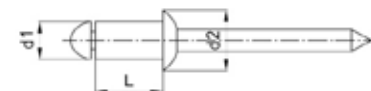
### Maximální tloušťka nýtovaného materiálu

d1/L	4	5	6	7	8	10	12	14	16	18	20	22	25	30	35
2,4	0,5-2		2,0-4,0		4,0-6,0	6,8-8,0									
3	0,5-2,5	1,5-3,5	1,5-4,5	3,5-5,5	5,5-7,0	7,0-9,0	9,0-11,0	11,0-13,0	13,0-15,0	15,0-17,0					
3,2	0,5-2,5	1,5-3,0		3,5-5,5	5,5-7,0	7,0-9,0			12,0-15,0	15,0-17,0					
4	0,5-2,5	1,5-3,0	3,0-4,5	3,0-5,0	5,0-6,5	6,5-8,5	8,5-10,5	10,0-12,5	12,5-14,5	14,5-16,5		16,5-21,5	21,5-26,0		
4,8		0,5-3,0		3,0-4,5	4,5-6,0	6,0-8,0	8,0-10,0	10,0-12,0	12,0-14,0		14,0-17,0	17,0-20,0	23,0-25,0	27,0-33,0	
5		0,5-2,5		3,0-4,5	4,5-6,0	6,0-8,0	8,0-10,0	10,0-12,0	12,0-14,0	14,0-16,0		16,0-21,0	21,0-25,0		
6			2,0-4,0	4,0-6,0	6,0-8,0	8,0-10,0	10,0-11,0	11,0-13,0	13,0-15,0			15,0-20,0			
6,4						2,0-6,0									

d1	2,4	3	3,2	4	4,8	5	6	6,4
d2	5	6	6	8	9,5	9,5	12	13
předvrtání	2,5	3,1	3,3	4,1	4,9	5,1	6,1	6,5
pevnost v tahu (N)	500	850	1150	1960	2800	3000	3900	4300
pevnost ve sřihu (N)	400	850	850	1300	2100	2150	3500	3500



kat. č.	rozměr	cena	kat. č.	rozměr	cena
26664	3,0x10		26718	4,0x8	
26670	3,0x12		26724	4,0x10	
26676	3,0x16		26730	4,0x12	
26628	2,4x6		26736	4,0x16	
26634	2,4x8		26742	4,0x18	
26640	2,4x10		26748	4,0x20	
26646	2,4x12		26754	4,0x25	
26652	3,0x6		26760	4,8x8	
26658	3,0x8		26766	4,8x10	



kat. č.	rozměr	cena	kat. č.	rozměr	cena
26628	2,4x6		26772	4,8x12	
26634	2,4x8		26778	4,8x16	
26640	2,4x10		26784	4,8x20	
26646	2,4x12		26790	4,8x25	
26652	3,0x6		26796	4,8x30	
26658	3,0x8		26802	4,8x35	

## Nýt trhací, velká hlava, hliník, trn ocel

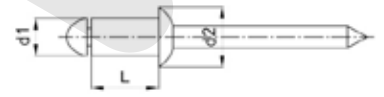
## Maximální tloušťka nýtovaného materiálu

d1/L	6	8	10	12	14	16	18	20	24	25	27	30	35
3,2	0,5-3,5	3,5-5,5	5,5-7,0	7,0-9,0	9,0-11,0								
4	1,5-5,0 5,0-6,5 6,5-8,5 8,5-10,5 10,5-12,5 12,5-14,5 14,5-16,5												
4,8/14	3,0-6,0 6,0-8,0 8,5-10,0 10,5-12,5 12,0-14,0 14,0-17,0 17,0-20,0 20,0-23,0 23,0-25,0 25,0-30,0												
4,8/16	3,0-6,0 6,0-8,0 8,5-10,0 10,5-12,5 12,0-14,0 14,0-17,0 17,0-20,0 20,0-23,0												
5,0/11	3,0-4,5 4,5-6,0 6,0-8,0 8,5-10,0 10,5-12,5 12,0-14,0 14,0-17,0 16,0-21,0 21,0-25,0												
5,0/14	3,0-4,5 4,5-6,0 6,0-8,0 8,5-10,0 10,5-12,5 12,0-14,0 14,0-17,0 16,0-21,0 21,0-25,0												



BARTECHFOTO © 2011

d1	3,2	4	4,8	5
d2	9,5	12	14/16	11/16
předvrtání	3,3	4,1	4,9	5,1
pevnost v tahu (N)	1150	1800	2700	3000
pevnost ve stříhu (N)	850	1200	2000	2150



kat. č.	rozměr	cena
13693	3,2x8	
13694	3,2x10	
13695	3,2x12	
13696	3,2x16	
13697	4,0x8	

kat. č.	rozměr	cena
13698	4,0x10	
13699	4,0x12	
13700	4,0x16	

kat. č.	rozměr	cena
13701	4,0x20	
13702	4,8x10	
13703	4,8x12	

kat. č.	rozměr	cena
13704	4,8x16	
13705	4,8x20	
13706	4,8x24	
90173	4,8x35	

## Nýt maticový krátký, zinek bílý



BARTECHFOTO © 2011

kat. č.	rozměr	cena
13707	M4	
13708	M5	

kat. č.	rozměr	cena
13709	M6	

kat. č.	rozměr	cena
13710	M8	

## Nýt maticový hlouhý, zinek bílý



BARTECHFOTO © 2011

kat. č.	rozměr	cena
13711	M4	
13712	M5	

kat. č.	rozměr	cena
13713	M6	

kat. č.	rozměr	cena
13714	M8	

## Nýt zápuštný, ocelový, bez povrchové úpravy

ČSN: 022311/ DIN: 661/ ISO: 1051



BARTECHFOFO © 2011

d (pro otvor Ø)	2	3	4	5	6	8	10
d2	3,5	5,2	7	8,8	10,5	14	16
Ød3 (min)	1,87	2,87	3,87	4,82	5,82	7,76	9,4
k	1	1,4	2	2,5	3	4	3



kat. č.	rozměr	cena	kat. č.	rozměr	cena	kat. č.	rozměr	cena	kat. č.	rozměr	cena
13321	3,0x6		13333	4,0x12		13345	5,0x14		13353	6,0x10	
13323	3,0x10		13335	4,0x14		13347	5,0x16		90174	6,0x12	
13325	3,0x16		13337	4,0x16		13349	5,0x18		13355	6,0x14	
13327	3,0x20		13339	5,0x8		13351	5,0x20		13357	6,0x16	
13329	4,0x8		13341	5,0x10		90027	5,0x25		13359	6,0x20	
13331	4,0x10		13343	5,0x12		90028	5,0x30		13361	6,0x26	

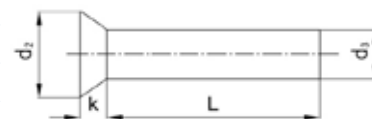
## Nýt zápuštný, hliník

ČSN: 022311/ DIN: 661/ ISO: 1051



BARTECHFOFO © 2011

d (pro otvor Ø)	2	3	4	5	6	8	10
d2	3,5	5,2	7	8,8	10,5	14	16
Ød3 (min)	1,87	2,87	3,87	4,82	5,82	7,76	9,4
k	1	1,4	2	2,5	3	4	3



kat. č.	rozměr	cena	kat. č.	rozměr	cena	kat. č.	rozměr	cena	kat. č.	rozměr	cena
13363	3,0x10		13373	4,0x16		13379	5,0x16		13389	6,0x20	
13365	3,0x16		13375	4,0x20		13381	5,0x26		13391	6,0x26	
13367	3,0x20		13651	4,0x26		13383	5,0x30		13393	6,0x30	
13369	4,0x10		13652	4,0x40		13385	6,0x10		13395	6,0x40	
13371	4,0x12		13377	5,0x10		13387	6,0x16				

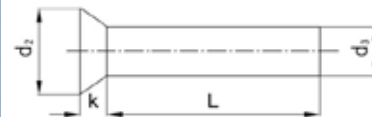
## Nýt zápuštný, měď

ČSN: 022311/ DIN: 661/ ISO: 1051



BARTECHFOFO © 2011

d (pro otvor Ø)	2	3	4	5	6	8	10
d2	3,5	5,2	7	8,8	10,5	14	16
Ød3 (min)	1,87	2,87	3,87	4,82	5,82	7,76	9,4
k	1	1,4	2	2,5	3	4	3



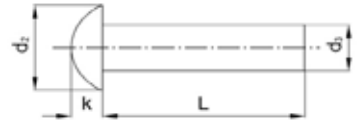
kat. č.	rozměr	cena	kat. č.	rozměr	cena	kat. č.	rozměr	cena	kat. č.	rozměr	cena
13656	3,0x6		90029	3,0x16		13662	4,0x10		13666	5,0x10	
13657	3,0x8		90030	3,0x20		13663	4,0x12		13667	5,0x12	
13658	3,0x10		13660	4,0x6		13664	4,0x16		13668	5,0x16	
13659	3,0x12		13661	4,0x8		13665	4,0x20		13669	5,0x20	

**Nýt ocelový, půlkulatá hlava, bez povrchové úpravy**

ČSN: 022301/ DIN: 660/ ISO: 1051



nýt	2	3	4	5	6	8	10
d2	3,5	5,2	7	8,8	10,5	14	16
Ød3(min)	1,87	2,87	3,87	4,82	5,82	7,76	9,4
k	1,2	1,8	2,4	3	3,6	4,8	6,5



kat. č.	rozměr	cena
13397	3,0x6	
13399	3,0x10	
13401	3,0x12	
13403	3,0x16	
13405	3,0x20	
13407	4,0x8	
90175	4,0x10	
13409	4,0x12	

kat. č.	rozměr	cena
13411	4,0x16	
13413	4,0x20	
90176	4,0x24	
13415	4,0x26	
13417	4,0x30	
13419	4,0x40	
13421	5,0x8	
13653	5,0x10	

kat. č.	rozměr	cena
13423	5,0x12	
13425	5,0x16	
13427	5,0x20	
13429	5,0x26	
13431	5,0x30	
13433	5,0x40	
13435	6,0x12	
13437	6,0x16	

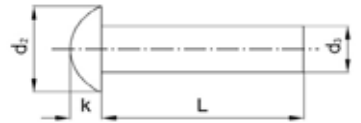
kat. č.	rozměr	cena
13439	6,0x20	
13441	6,0x26	
13443	6,0x30	
13445	6,0x40	
90194	8,0x30	
90195	10,0x40	

**Nýt, půlkulatá hlava, hliník**

ČSN: 022301/ DIN: 660/ ISO: 1051



nýt	2	3	4	5	6	8	10
d2	3,5	5,2	7	8,8	10,5	14	16
Ød3(min)	1,87	2,87	3,87	4,82	5,82	7,76	9,4
k	1,2	1,8	2,4	3	3,6	4,8	6,5



kat. č.	rozměr	cena
13447	3,0x8	
13449	3,0x10	
13654	3,0x12	
13451	3,0x16	
13453	3,0x20	
13455	4,0x8	

kat. č.	rozměr	cena
13655	4,0x10	
13457	4,0x12	
13459	4,0x16	
13461	4,0x20	
13463	4,0x26	
13465	4,0x30	

kat. č.	rozměr	cena
90177	5,0x8	
13467	5,0x10	
13469	5,0x16	
13471	5,0x20	
13473	5,0x26	
13475	5,0x30	

kat. č.	rozměr	cena
13477	6,0x12	
13479	6,0x16	
13481	6,0x20	
13483	6,0x26	
13485	6,0x30	

**Nýt, půlkulatá hlava, měď**

ČSN: 022301/ DIN: 660/ ISO: 1051



nýt	2	3	4	5	6	8	10
d2	3,5	5,2	7	8,8	10,5	14	16
Ød3(min)	1,87	2,87	3,87	4,82	5,82	7,76	9,4
k	1,2	1,8	2,4	3	3,6	4,8	6,5



kat. č.	rozměr	cena
13670	3,0x6	
13671	3,0x8	
13672	3,0x10	
13673	3,0x12	

kat. č.	rozměr	cena
90178	3,0x16	
13674	4,0x6	
13675	4,0x8	
13676	4,0x10	

kat. č.	rozměr	cena
13677	4,0x12	
13678	4,0x16	
13679	4,0x20	
13680	5,0x10	

kat. č.	rozměr	cena
13681	5,0x12	
13682	5,0x16	
13683	5,0x20	

## Nýt dvoudílný, ponikl



BARICHOFO © 2011

kat. č.	rozměr	cena	kat. č.	rozměr	cena
13719	3,5x10		13721	3,5x11	

## Nýt dvoudílný, pomosaz



BARICHOFO © 2011

kat. č.	rozměr	cena	kat. č.	rozměr	cena
13720	3,5x10		13722	3,5x11	

## Nýt dvoudílný



BARICHOFO © 2011

kat. č.	rozměr	cena
13723	laurin	



BARICHOFO © 2011

kat. č.	rozměr	cena
13724	wolf	

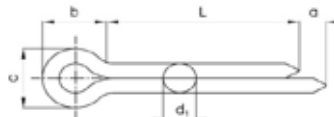
## Závlačka, zinek bílý

ČSN: 021781/ DIN: 94/ ISO: 1234



BARICHOFO © 2011

průměr	1	1,2	1,6	2	2,5	3,2	4	5	6,3
d <sub>1</sub> max.	0,9	1	1,4	1,8	2,3	2,9	3,7	4,6	5,9
d <sub>1</sub> min.	0,8	0,9	1,3	1,7	2,1	2,7	3,5	4,4	5,7
c max.	1,8	2	2,8	3,6	4,6	5,8	7,4	9,2	11,8
c min.	1,6	1,7	2,4	3,2	4	5,1	6,5	8	10,3
a max.	1,6	2,5	2,5	2,5	2,5	3,2	4	4	4
b	3	3	3,2	4	5	6,4	8	10	12,6



kat. č.	rozměr	cena	kat. č.	rozměr	cena	kat. č.	rozměr	cena	kat. č.	rozměr	cena
13684	1,2x12		27330	2,5x16		27360	3,2x40		27384	5,0x36	
13685	1,2x16		90057	2,5x20		27366	4,0x25		28506	5,0x40	
13686	1,2x20		27336	2,5x25		28502	4,0x32		27390	5,0x50	
13687	1,6x12		27342	2,5x32		28503	4,0x36		28507	5,0x63	
13688	1,6x16		28499	3,2x16		27372	4,0x40		28508	5,0x80	
13689	1,6x20		27348	3,2x20		28504	4,0x50		13692	5,0x90	
27318	2,0x16		28500	3,2x25		27378	4,0x56		28509	6,3x32	
13690	2,0x20		27354	3,2x32		13691	4,0x63		28510	6,3x40	
27324	2,0x25		28501	3,2x36		28505	5,0x32		28511	6,3x50	